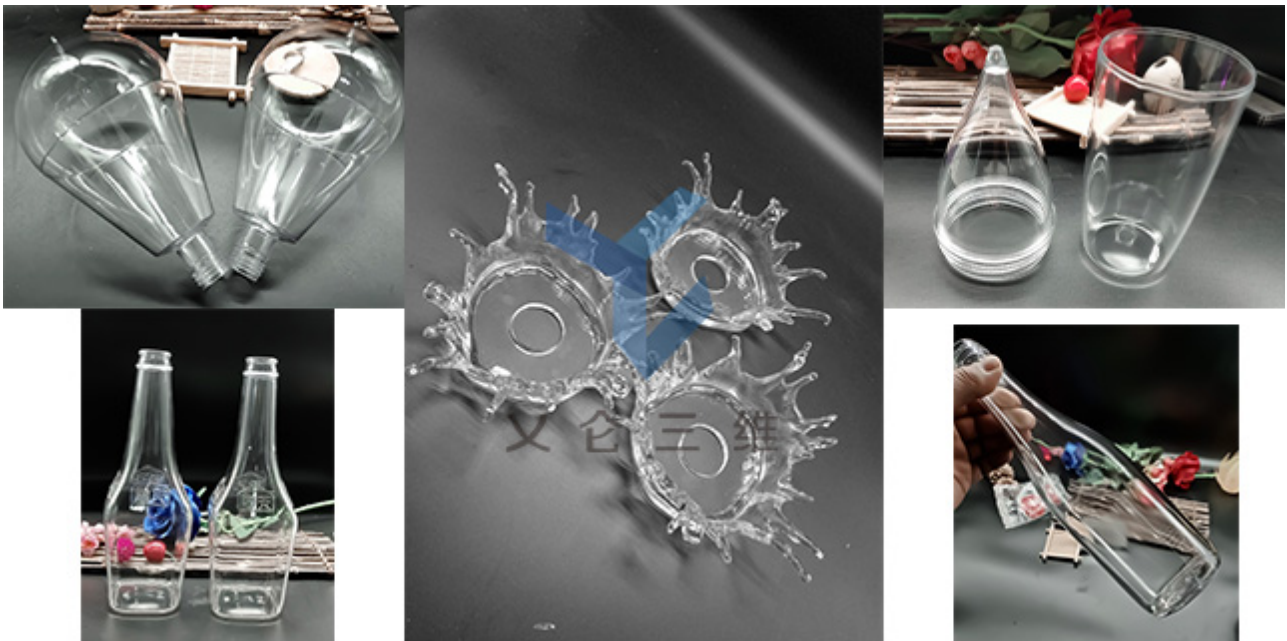


浦东新区零件3D三维设计技术

生成日期: 2025-10-10

由我们的3D建模设计师进行3D建模设计，得出三维数据模型，不仅可以用于3D打印，还可以基于三维数据模型对其进行自由的缩放，由于很多汽车生产商对主机厂的模型数据是保密的，但是在销售环节难免需要为客人解释或者展示汽车的细节，这时就需要一个微缩的三维汽车模型进行讲解。3D建模和3D打印技术就可以解决这个问题。用3D建模技术取代传统技术，不仅可以节约时间，还能做到原本不容易做到的事，而且各项细节把控的很完美，在方便的同时也兼顾了质量。由此可见3D建模技术在汽车领域的应用十分重要。3D检测业务上海义仑三维设计有限公司做的很专业。浦东新区零件3D三维设计技术



近年来因为电脑规格进步使摄影测量法越来越平易近人。一般来说，摄影测量需要100张以上的照片让软体运算，照片越多模型的细节越丰富。因为是将相片进行计算，只要搭配无人机即使是城市和建筑等大型物体也可以计算得到3D模型。同时因为是由相片合成，其颜色贴图表现相当出色，不过模型立体表现相较主动式扫描技术来说较差，并且由于是2D照片计算成3D其精度跟主动式的3D扫描设备相比也是比较差的。此外，摄影测量法也被拿来创建人体或宠物等会动的物件的3D模型。浦东新区零件3D三维设计技术上海3D设计业务就找上海义仑三维设计有限公司。

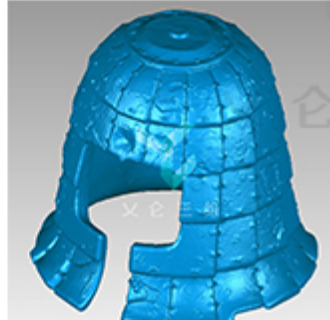


兵马俑战盔
3D扫描数据



兵马俑战盔
电镀成品

兵马俑
战盔实物



三 维

兵马俑战盔
3D打印原型

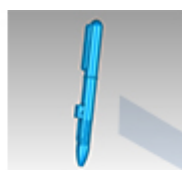


通过3D扫描仪对实物进行点云的采集，再通过3D检测软件将实物点云与理论3D数模进行统一坐标拟合，***自动计算出对比结果，提供涵盖全尺寸检测要求的所有尺寸以及形位偏差结果的报告□ 3D扫描可在不对扫描工件造成磨损破坏的前提下提供可靠、真实的三维数据信息；可将得到的三维数据与三维图纸进行比对，快速准确地获取工件各个位置的偏差，从而基于比对结果给出修正方案 将处理过的三维数据模型运用3D打印技术将1:1的车模打印出来，多机位3D投影于模型表面，能带给客户穿越的感觉，流光溢彩的画面使静态模型产生逼真动感，非常炫酷。

结构光法比较大的优点是精度高、速度快，较适合短距离高精度的测量，也因其精度高、解析度高的特性，目前结构光为工业、制造业方面应用的主流技术，依投出的光源、图样种类、计算方式不同衍生出固定及手持等3D扫描设备。与TOF技术相比，结构光法的缺点则不适合大范围的扫描，同时也容易受环境及物件表面材质颜色影响扫描效果。被动式3D扫描相当有代表性技术是摄影测量法□Photogrammetry□□摄影测量是一项由来已久的技术，被用于地形测量、勘测和历史遗址保护等领域，但近年来也被用来制作电脑游戏、动画的背景使用。它跟主动投光式不同，是透过2D数位影像从不同角度拍摄同一物件后由专业软体计算分析模拟还原3D立体模型的方法。摄影测量法比较大的特点是它不需要3D扫描器等设备，只需使用普通的照片就可以进行制作。上海义仑三维设计有限公司专业3D逆向建模。



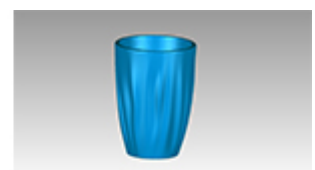
安防



文具

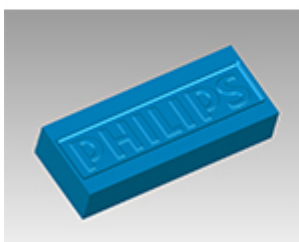


化妆品包装

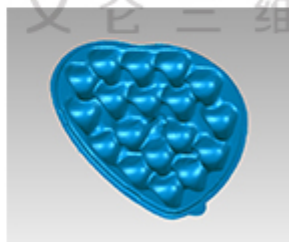


厨具

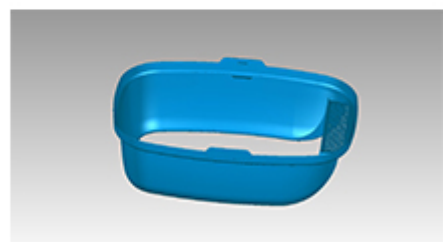
十年3D扫描、3D设计、逆向建模、3D打印相关经验



广告标识



水果包装



宠物用品

手持式的结构光3D扫描仪，重量轻且易于使用，成为许多3D体验馆扫描物体的优先产品。同时□ PolyWorks是点云处理软件，提供工程和制造业3D测量解决方案，包含点云扫描、尺寸分析与比较□CAD和逆向工程等功能。全球四大逆向工程软件除了Geomagic Studio和RapidForm外，还包括ImageWare和CopyCAD□ 微软的Kinect作为快速获取3D数据的传感器，可以作为3D扫描仪来使用，在测绘和地理信息等领域，由于数字城市和智慧城市的发展，再加上摄影测量的快速发展，近年来遥感测量和航拍测量得到快速发展并广泛应用，特别地，倾斜摄影在近年来发展迅速，在城市级的3D建模方面发挥重要的作用，也是城市级数据采集和建模的重要工具。上海义仑三维设计有限公司是一家专业3D设计公司。浦东新区零件3D三维设计技术

上海义仑三维设计有限公司是一家专业3D逆向建模公司。浦东新区零件3D三维设计技术

通过非接触手持式三维扫描仪，对汽车排气管进行整体的扫描后，获取工件表面形状三维数据；然后，将获取的数据进行逆向建模，从而得到产品三维模型图纸□3D扫描仪设备，使用高功率蓝光反射成像技术，扫描精度高达0.02mm□针对深色件，无需喷粉，就可以***、高精度地采集到医疗测温设备的全尺寸数据，提高工程师整体逆向设计工作效率，保证CAD设计结果的准确，从而保证开模质量。除此之外，在航空航天、工业设计、全尺寸检测、形位公差测量等领域都可见到3D扫描仪的大规模应用。浦东新区零件3D三维设计技术

上海义仑三维设计有限公司专注技术创新和产品研发，发展规模团队不断壮大。公司目前拥有专业的技术员工，为员工提供广阔的发展平台与成长空间，为客户提供高质的产品服务，深受员工与客户好评。上海义仑三维设计有限公司主营业务涵盖3D扫描□3D打印，逆向建模□3D检测，坚持“质量保证、良好服务、顾客满意”的质量方针，赢得广大客户的支持和信赖。一直以来公司坚持以客户为中心□3D扫描□3D打印，逆向建模□3D检测市场为导向，重信誉，保质量，想客户之所想，急用户之所急，全力以赴满足客户的一切需要。